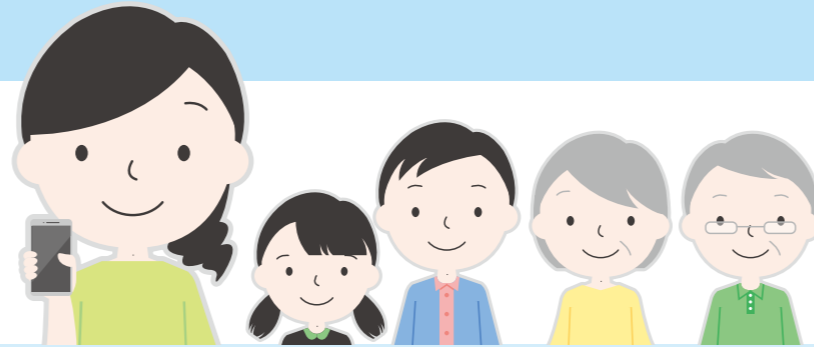


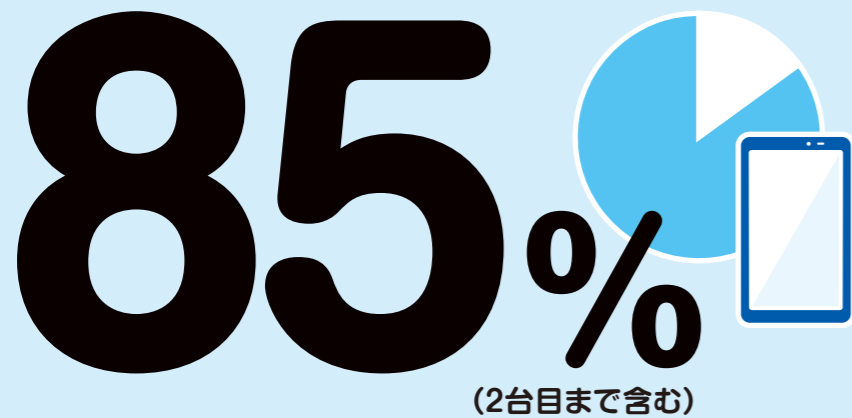
# スマホ・ケータイの所有・利用状況

# 01



## 1 誰がどんなケータイをどのように使っているか?

スマートフォンの比率は



MVNO比率は  
(2台目まで含む)

**15%**

メーカーシェアは

1台目, 2台目ともに  
Appleがトップ

Appleが  
**No.1**

端末の平均所有期間は

ケータイは  スマートフォンは

**5**<sup>2ヶ月</sup>**年** **1**<sup>9ヶ月</sup>**年**

スマホ・ケータイの  
買い替え時に重視する点は

**1位** 端末価格



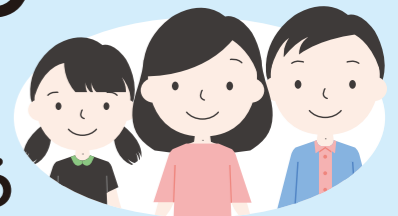
**2位** 通信料金の安さ

## 2 家族の契約先携帯電話事業者とWi-Fi利用状況

NTTドコモ・KDDI・ソフトバンクの  
主要3社については



家族間で同じ  
携帯電話事業者を  
契約する傾向がみられる



家庭内無線LAN  
(Wi-Fi)の利用は

**7割強**

