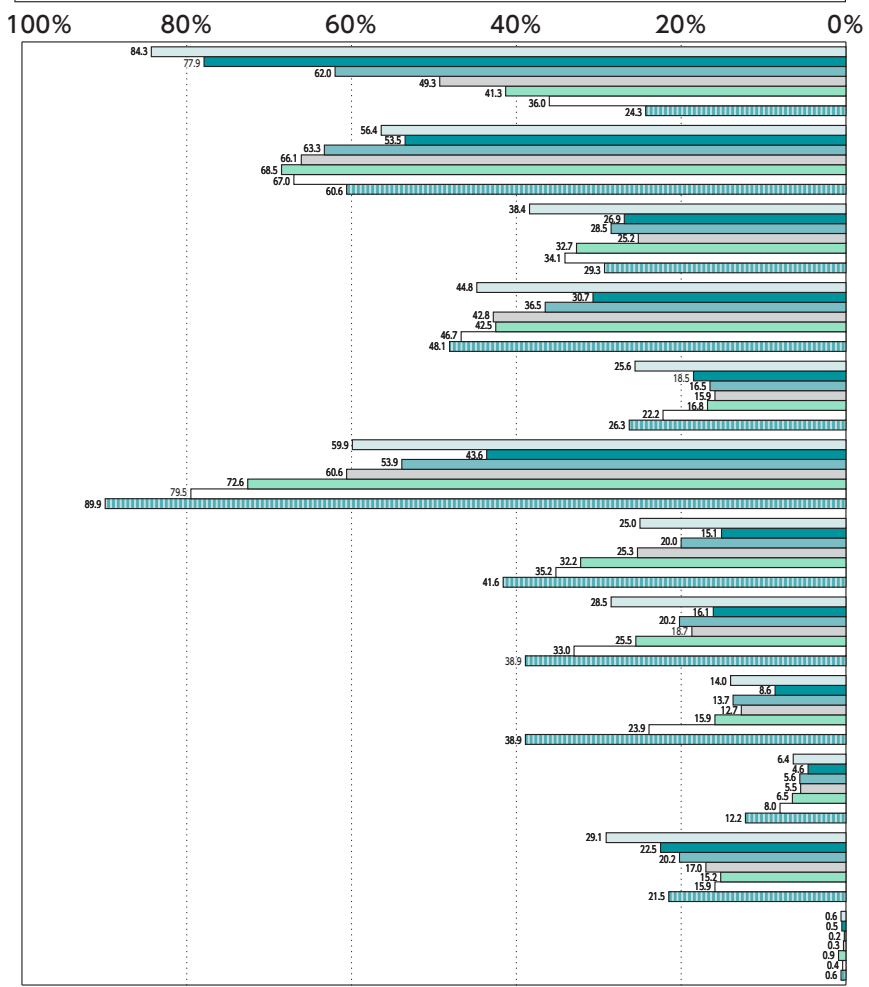


■ 男性10代(n=172) ■ 男性20代(n=417) ■ 男性30代(n=466)  
 ■ 男性40代(n=584) ■ 男性50代(n=584) ■ 男性60代(n=522)  
 ■ 男性70代(n=543)

■ 女性10代(n=185) ■ 女性20代(n=401) ■ 女性30代(n=458)  
 ■ 女性40代(n=562) ■ 女性50代(n=564) ■ 女性60代(n=523)  
 ■ 女性70代(n=578)



SNS (LINE、Twitter、Facebook、Instagramなど)

インターネットでのホームページ閲覧 (SNS除く)  
(スマートフォンで使う)アプリ (SNS除く)

エリアメール、緊急速報メール

スマホ・タブレット・パソコンで見るテレビ配信

テレビ

ラジオ

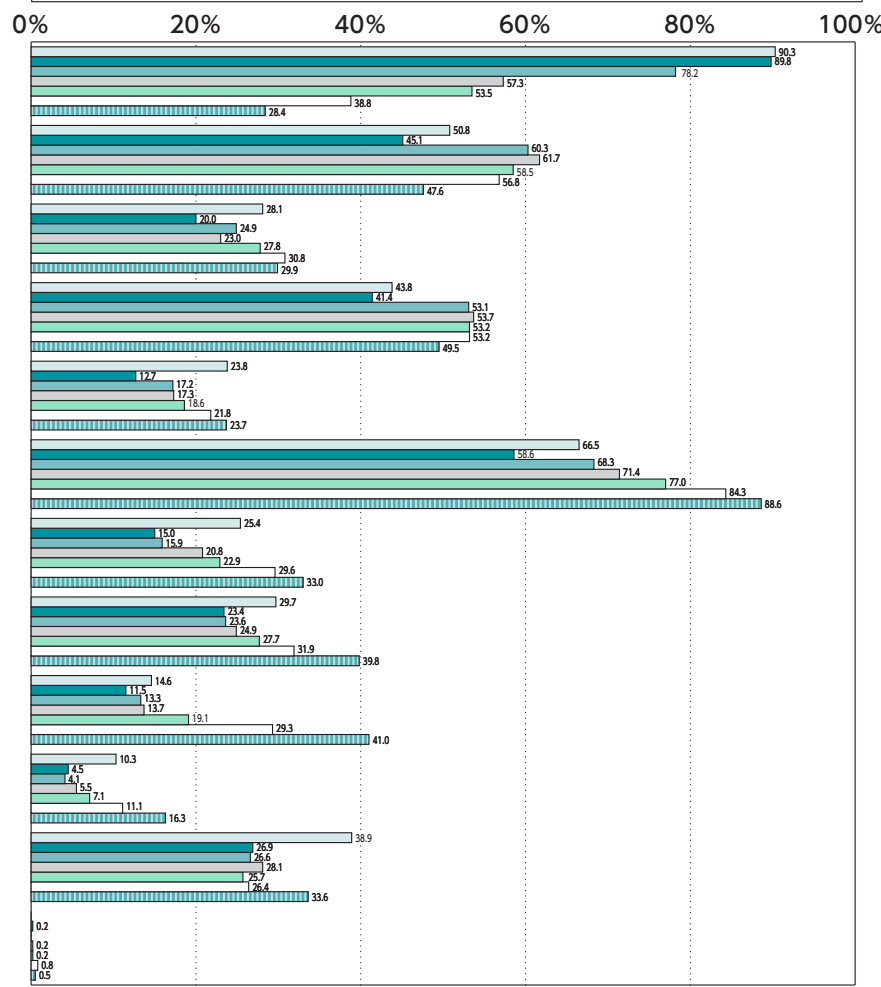
防災無線やサイレン

市町村の広報車や消防車両

区長・自治組織

友人・知人・親戚

その他



出典：2023年一般向けモバイル動向調査